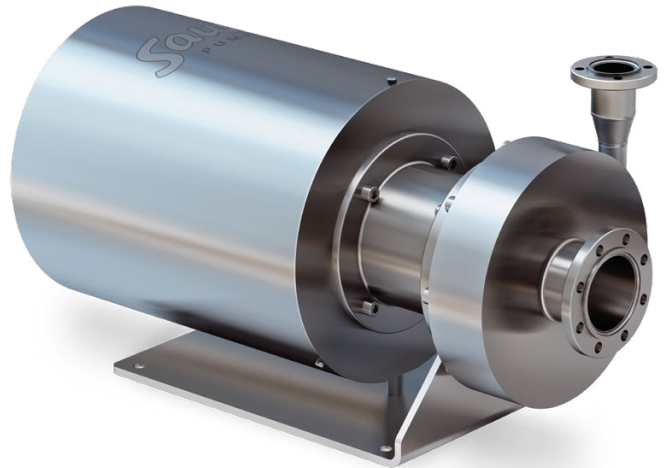


Kreiselpumpe ZA/ZAL

Wir sind Hersteller von Kreiselpumpen ZAL, die in der Lebensmittel-, Getränke-, Pharma- und Chemieindustrie eingesetzt werden.

Die Kreiselpumpe des Typs ZAL mit dem speziell konstruierten Laufrad erreicht in der einstufigen Bauform einen Maximaldruck von bis zu 10 bar. Eine schonende und leise Produktförderung ist zudem gewährleistet. Aufgrund der steilen Kennlinie kann die Pumpe gut mit einem Frequenzumformer geregelt werden.

Die ZA Pumpe eignet sich für Anwendungen mit geringeren Fördermengen bei hohen Förderdrücken.



Kreiselpumpe ZA/ZAL

Eigenschaften

- Totraumfreie Konstruktion (Hygienic Design)
- Sehr leiser Betrieb
- CIP- und SIP-fähig
- Einfacher Aufbau / niedrige Wartungskosten
- Robuste Bauweise aus hochwertigem Chrom-Nickel-Molybdän-Stahl 1.4435/316L mit electropolierten Oberflächen
- Förderung feststoffbeladener Medien ohne Verstopfungsgefahr
- Ideal für schnelle Temperaturwechsel dank robuster Ausführung
- Für abrasive und korrosive Medien geeignet
- Verschiedene Gleitringdichtungssysteme möglich
- Einstufig hohe Förderdrücke
- Mit Steckwelle für den Einsatz von Normmotoren

Einsatzgebiete

Lebensmittelindustrie:

Flüssig-Ei, Essig, Konzentrate, Aromastoffe, Vitamine, Milch, Biomilch, Rahm, Käsebruch, Buttermilch, Proteine, Saucen, Speiseöl, Zuckerlösungen, Salzlake, Würzen, Fettsäuren, CIP-Reinigung, Frittieröl, Couverture, Maische, Joghurt, Schotte, Maltodextrin, Laktose, Eiswasser, Fette, Kakaobutter, Flüssigmalz, usw.

Getränkeindustrie:

Obstsäfte, Mineralwasser, Sirup, Spirituosen, Fruchtsäfte (auch mit Fruchtfleisch), Wein, Bier, Bierhefe, Zitronensaft, Alkohol, Likör, CIP-Reinigung, Gemüsesäfte, Tafelgetränke, Eistee usw.

Pharma- und Steriltechnik:

Parfüme, Emulsionen, Alkohole, Kräuterextrakte, Aromastoffe, Proteine, div. Lösungen, Reinstwasser, WFI, PW, HPW, CIP/SIP-Reinigung, Farbstoffe, Flüssig-Cremen, Infusionslösungen, Mundspülungen, Anwendungen in der Biotechnologie usw.

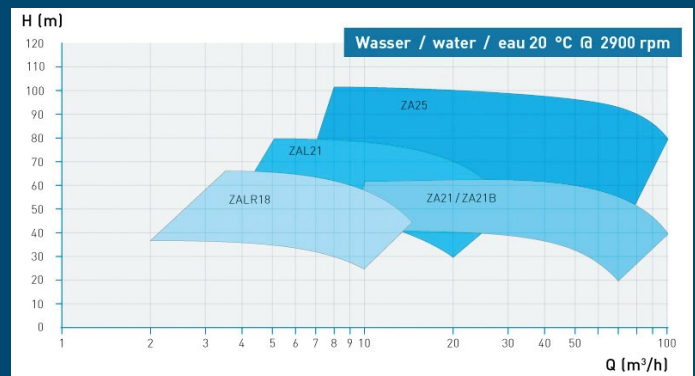
Chemie und Industrie:

Laugen, Säuren, Kalkmilch, Kältemittel, Alkohole, Methanol, Ethanol, Lösungsmittel, Wasserstoffperoxid, Harze, Isocyanat, VE-Wasser, Entkalkungsmittel, Harnstoff, Weichmacher, Glykol-Lösungen, Bleichmittel, div. Anwendungen in Umkehrosmose-Prozessen, Biodiesel, Abwasser mit Partikeln, Kondensate, Flüssig-Streusalz, usw.

Kreiselpumpe ZA/ZAL

Fakten

- ATEX für Zonen 1, 2, 21, 22
- Pharma für höchste Sicherheit, Zuverlässigkeit und Hygiene (Oberflächenrauheiten bis Ra <0.4µm)
- Magnetkupplung hermetisch dichte Ausführung ZALM und ZAM für auskristallisierende, toxische, entzündliche und umweltgefährdende Flüssigkeiten
- Vertikale Aufstellung zur einfachen Restentleerung
- Lagerträgerausführung für Spezialanforderungen
- Fahrbar mit robustem Fahrgestell und Zubehör nach Kundenwunsch
- Beheizbar mit Flüssigkeit oder Heizpatrone
- Vollständige Restentleerung am tiefsten Punkt des Pumpenkörpers



SAWA Pumpentechnik AG

Taastrasse 40 | 9113 Degersheim

+41 71 372 08 08 | info@sawa.ch

www.sawa.ch